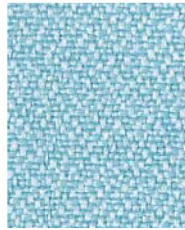


# LUCIA (1)

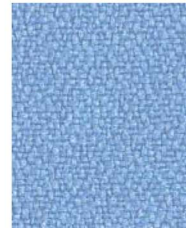
STOFFMUSTERKARTE



Turtle YB098



Arecibo YB099



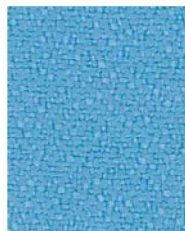
Bermuda YB084



Campeche YB301



Apple YB096



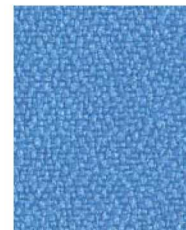
Marianna YB157



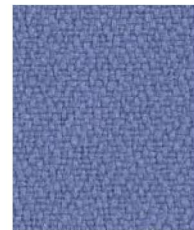
Steel YB095



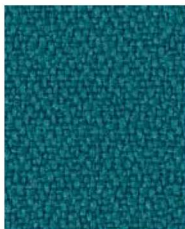
Madura YB156



Bluebell YB097



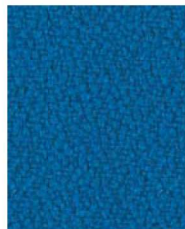
Mauve YB069



Windjammer YB047



Montserrat YB011



Scuba YB089



Curacao YB005



Sombrero YB046



Ocean YB100



Bluefield YB021



Taboo YB045



Cayman YB024



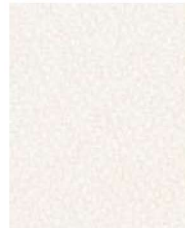
Costa YS026

# LUCIA (2)

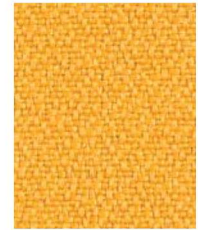
STOFFMUSTERKARTE



Oyster YB107



Adobo YB165



Solano YB088



Reef YB085



Aruba YB093



Tortuga YB168



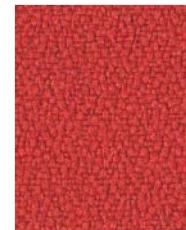
Belize YB105



Rum YB086



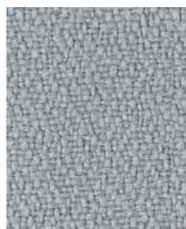
Sandstorm YB302



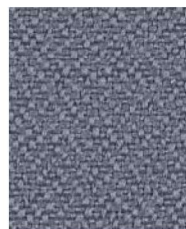
Lobster YB087



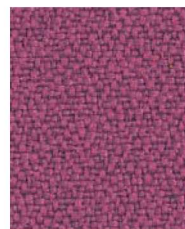
Calypso YB106



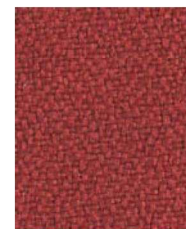
Slip YB094



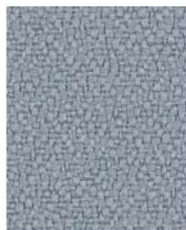
Tequila YB038



Bridgetown YB102



Jamica YB027



Buru YB170



Blizzard YB108



Diablo YB101



Tobago YB030



Martinique YB004



Paseo YB019

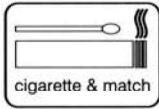


Tarot YB090



Havana YB009





## UK

**Composition**  
100% Polyester  
Non metallic dyestuffs

**Weight**  
260g/m<sup>2</sup> ±5%  
(442g/lin.m. ±5%)

**Width**  
170cm ±2% Usable

**Abrasion Resistance**  
50,000 Martindale cycles with a 5 year guarantee of wearability (full details available)

**Flammability**  
BS EN 1021 - 1:2006 (cigarette)  
BS EN 1021 - 2:2006 (match)  
BS 7176 : 1995 Low Hazard  
BS 476 Part 7 Class 1

*Note:* Flammability performance is dependent on components used.

**Light Fastness**  
6 (ISO 105 - B02:1999)

**Fastness to Rubbing**  
Wet: 4 Dry: 4  
(ISO 105 - X12:2002)

**Maintenance**  
Vacuum regularly. Wipe clean with a damp cloth or shampoo using proprietary upholstery shampoo.

**Availability**  
Generally ex-stock

**Colour Matching**  
Batch to batch variations in shade may occur within commercial tolerances.

\* Lucia should be treated as a directional fabric due to the light reflecting properties of polyester in a crepe weave construction. Care should be taken on application to establish shade variation in accordance with direction.

**Note:** We reserve the right to alter technical specifications without notice.

Tested in accordance with BS 2543:1995/2004. Further information available on request.

Please note that ultimate seam performance is dependent on seam construction, and needle and thread type. We recommend that appropriate sewing advice be taken.

## D

**Zusammensetzung**  
100% Polyester  
Nicht schwermetallhaltige Farbstoffe

**Gewicht**  
260g/m<sup>2</sup> ±5% (442g/lf.d.M. ±5%)

**Breite**  
170cm ±2% ohne Webkante

**Scheuerfestigkeit**  
50,000 Martindale  
Scheuertouren und 5 Jahre Garantie gegen Durchscheuern (Details auf Anfrage)

**Feuersicherung**  
EN 1021 - 1:2006 (Zigarettestest)  
EN 1021 - 2:2006 (Streichholztest)  
BS 7176 : 1995 Low Hazard  
BS 476 Part 7 Class 1

*Bemerkung:* Schwerentflammbarkeit hängt von verwendeten Komponenten ab.

**Lichtechtheit**  
6 (ISO 105 - B02:1999)

**Reibechtheit**  
Nass: 4 Trocken: 4  
(ISO 105 - X12:2002)

**Reinigung**  
Regelmässig staubsaugen. Mit einem feuchten Tuch abwischen oder mit einem speziellen Polsterschaum behandeln.

**Lieferzeit**  
Im allgemeinen ab Lager

**Farbabweichungen**  
Handelsübliche Farbabweichungen vorbehalten.

\* Bitte beachten Sie, daß in Abhängigkeit des Einfallwinkels des Lichts auf das Polyestergeram in einer Crepe-Konstruktion Farbunterschiede auftreten können. Diese optische Täuschung kann vermieden werden, indem Sie beim Polstern der Kett- oder Schußrichtung folgen.

**Anmerkung:** Wir behalten uns die Änderungen technischer Spezifikationen vor.

Wurde nach BS 2543:1995/2004 getestet. Weitere Informationen erhalten Sie auf Nachfrage.

Eine optimale Nahtausreissfestigkeit hängt von der Nahtfahne, der verwendeten Nadel und des Fadens ab. Wir empfehlen daher Nähversuche durchzuführen.

## F

**Composition**  
100% Polyester  
Teintures non métalliques

**Poids**  
260g/m<sup>2</sup> ±5%  
(442g/m.l. ±5%)

**Largeur**  
170cm ±2% utilisable

**Résistance à l'abrasion**  
50,000 Martindale tours avec une garantie de durabilité de 5 ans (renseignements complémentaires disponibles)

**Flammabilité**  
EN 1021 - 1:2006 (cigarette)  
EN 1021 - 2:2006 (allumette)  
BS 7176 : 1995 Low Hazard  
BS 476 Part 7 Class 1

*Notez:* Réaction au feu dépend du composite utilisé.

**Solidité à la Lumière**  
6 (ISO 105 - B02:1999)

**Solidité au Frottement**  
Mouillé: 4 Sec: 4  
(ISO 105 - X12:2002)

**Nettoyage**  
Aspirer régulièrement. Essayez avec une étoffe humide ou utilisation d'un shampooing spécial tissu de revêtements.

**Disponibilité**  
Normalement en stock

**Standardisation des coloris**  
Variations de coloris d'un bain à un autre peuvent se manifester.

\* Veuillez noter que la gamme Lucia devrait être traitée comme un tissu directionnel en raison des propriétés du polyester réfléchissant la lumière dans une construction à armure crepe. Procédez avec soin à l'application pour établir la variation de nuance conformément à la direction.

**Veuillez noter** que nous réservons le droit de modifier les spécifications techniques sans préavis.

Testé selon la norme BS 2543:1995/2004. De plus amples informations sont disponibles sur demande.

Veuillez noter que le glissage de la couture sous tension dépend de la structure de la couture, de l'aiguille et du fil. Nous recommandons de prendre conseil au préalable d'un professionnel.

## DK

**Materiale**  
100% Polyester  
Ikke metalliske farvestoffer

**Vægt**  
260g/m<sup>2</sup> ±5%  
(442g/lin.m. ±5%)

**Bredde**  
170cm ±2% anvendeligt

**Slidstyrke**  
50.000 Martindale  
slidebevælgelser med 5 års garanti (udførlig beskrivelse af garantien kan rekvireres)

**Flammesikring**  
EN 1021 - 1:2006 (cigarettest)  
EN 1021 - 2:2006 (tændstiktest)  
BS 7176 : 1995 Low Hazard  
BS 476 Part 7 Class 1

*Bemærk:* Flammesikkerheden er afhængig af anvendt skumtype

**Lysægted**  
6 (ISO 105 - B02:1999)

**Gnidægted**  
Våd: 4 Tør: 4  
(ISO 105 - X12:2002)

**Rengøring**  
Kemisk rens. Alternativt rengøring med en hårdt opvredet klud eller skumrensning ved brug af en anerkendt møbelshampoo.

**Leveringstid**  
Normalt ab lager

**Farvedifferencer**  
Farvedifferencer indenfor kommercielle tolerancegrænser kan forekomme fra serie til serie.

\* Lucia bør behandles som et retningsbestemt stof, grundet den lysreflekterende der opstår, når man anvender polyester i encrepevevning. Der bør tages hensyn til dette ved stoffets anvendelse, således at skyggevirksomheden bliver ensartet i forhold til stoffets retning, når det sys eller polstres.

**Bemærk:** Vi forbeholder os retten til at ændre tekniske specifikationer uden varsel.

Testet i henhold til BS14465. Yderligere information kan fås på forespørgsel.

Vær opmærksom på, at optimal sømglidning er afhængig af søm-, nål- og trådtype. Vi anbefaler, at du vælger relevante syinstruktioner.

## ES

**Composición**  
100% Polyester  
Tintes no metálicos

**Peso**  
260g/m<sup>2</sup> ±5%  
(442g/lin.m. ±5%)

**Ancho**  
170cm ±2% utilizable

**Resistencia a la abrasión**  
50,000 Martindale ciclos con garantía de uso 5 años (más información disponible bajo consulta)

**Inflamabilidad**  
EN 1021 - 1:2006 (cigarrillo)  
EN 1021 - 2:2006 (cerilla)  
BS 7176 : 1995 Low Hazard  
BS 476 Part 7 Class 1

*Condiciones ignifugas dependientes del tipo de foam utilizado.*

**Solidez a la luz**  
6 (ISO 105 - B02:1999)

**Solidez al rozamiento**  
Húmedo: 4 Seco: 4  
(ISO 105 - X12:2002)

**Mantenimiento**  
Limpiar con aspiradora frecuentemente. Limpiar en seco o lavar con un champú apropiado para tapicería.

**Disponibilidad**  
Directamente de stock

**Igualdad de color**  
Cada lote puede tener pequeñas variaciones en el tono dentro de las tolerancias comercialmente aceptadas.

\* Lucia debe ser usada como una tela direccional debido a las propiedades reflectantes del polyester con un tejido en crepe. Se recomienda precaución al usar para establecer las variaciones de color de acuerdo con la dirección.

Se reserva el derecho de modificar las especificaciones técnicas sin previo aviso.

Pruebas realizadas según la norma BS 2543:1995/2004. Más información disponible bajo consulta.

El deslizamiento de costura depende de su construcción así como el tipo de aguja e hilo empleados. Se recomienda que pida consejos apropiados para la costura.